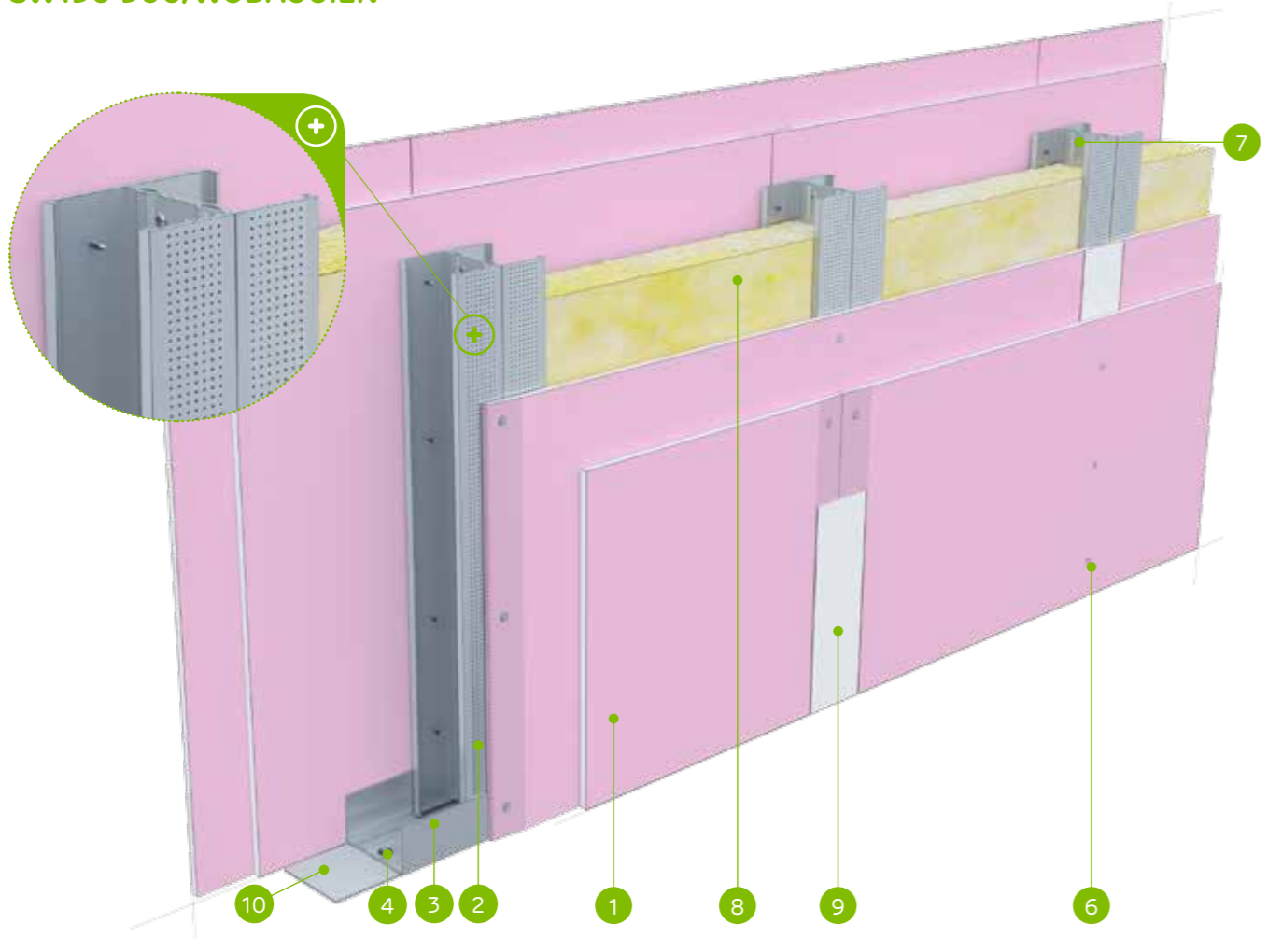


nida Ściana

Klasa  
odporności  
ogniowej:  
(R)EI60Maksymalna  
izolacyjność  
akustyczna:  
59 dBMaksymalna  
wysokość  
zabudowy:  
10000 mmCiężar 1m<sup>2</sup>  
zabudowy:  
45,0-47,0 kgNumer  
dokumentu  
związanego:  
ETA 15/0301Deklaracja Właściwości Użytkowych:  
DoP/Wall System /0007/15.11.2016

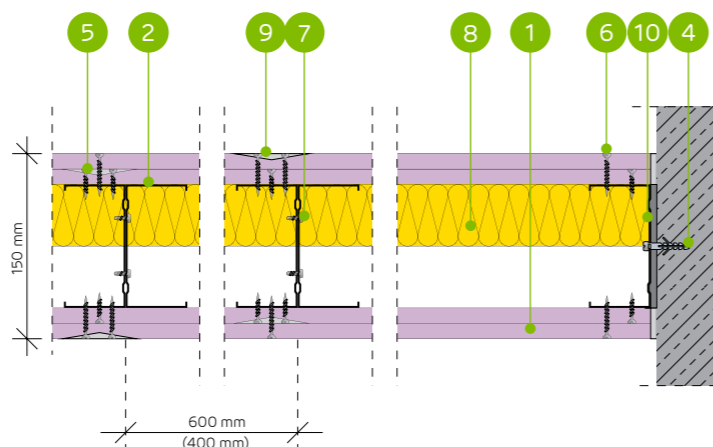
SYSTEMY:

SW150-300/WODAOGIEŃ+



MATERIAŁY:

1. Płyta gipsowo-kartonowa Nida
2. Profil Nida C 100 (zdwojony)
3. Profil Nida U 100 (górną Nida U 100/80)
4. Kołek rozporowy Nida
5. Blachowkręty Nida 3,5 x 25 mm
6. Blachowkręty Nida 3,5 x 35 mm
7. Wkręty samowierzące 4,2x13 mm FLAT HEAD do blachy 1 mm
8. Materiał izolacyjny wełna mineralna
9. Spoina pomiędzy płytami g-k wykonana z masy gipsowej Nida z taśmą zbrojącą Nida
10. Taśma uszczelniająca do izolacji akustycznej Nida szerokość 95 mm



## SYSTEM WYSOKICH ŚCIAN DZIAŁOWYCH NA POJEDYNCZEJ LUB ZDWOJONEJ KONSTRUKCJI NOŚNEJ NIDA C100 (ŚCIANY WYSOKIE DO 10 M)

## PARAMETRY TECHNICZNE

Typ ściany Nida Ściana <sup>2)</sup>	Konstrukcja rusztu	Rozstaw osiowy profilu Nida [mm]	Poszycie płytami gipsowymi		Materiał izolacyjny			Maksymalna wysokość ściany - h <sup>1)</sup> [mm]	Izolacyjność akustyczna			Ciężar zabudowy [kg]	Klasa odporności ogniowej [min]	Kategoria użytkowania	System specjalny
			Nida	Grubość [mm]	Pod względem izolacyjności akustycznej [mm]	Pod względem odporności ogniowej [kg/m <sup>3</sup> ]	W zakresie odporności ogniowej [mm]		Rw [dB]	Ra1 [dB]	Ra2 [dB]				
SW150-300/Ogień+	C100	300	Ogień Plus	2x12,5	100	14,5	- <sup>3)</sup>	9000	59	57	53	45,0	(R)EI60	IV	●
SW150-300/WodaOgień+	C100	300	Woda Ogień Plus	2x12,5	100	14,5	- <sup>3)</sup>	9000	59	57	53	45,0	(R)EI60	IV	●
SWSW150/Ogień+	2xC100	600	Ogień Plus	2x12,5	100	14,5	- <sup>3)</sup>	9000	59	57	53	45,0	(R)EI60	IV	●
SWSW150/WodaOgień+	2xC100	600	Woda Ogień Plus	2x12,5	100	14,5	- <sup>3)</sup>	9000	59	57	53	45,0	(R)EI60	IV	●
SWSW150-400/Ogień+	2xC100	400	Ogień Plus	2x12,5	-	-	- <sup>3)</sup>	10000	-	-	-	47,0	(R)EI60	IV	●
SWSW150-400/WodaOgień+	2xC100	400	Woda Ogień Plus	2x12,5	-	-	- <sup>3)</sup>	10000	-	-	-	47,0	(R)EI60	IV	●

<sup>1)</sup> Maksymalna wysokość wg opinii technicznej ITB 1060/11/R12NK.<sup>2)</sup> Europejska Ocena Techniczna ETA 15/0301, klasyfikacja ogniowa ITB 1060/15/R92NP.<sup>3)</sup> Opcjonalne zastosowanie materiału izolacyjnego - pustka lub wełna mineralna (szklana lub skalna) o gęstości 15-50 kg/m<sup>3</sup>.

Systemy ogniochronnych ścian działowych w technologii Siniat pełnią funkcję przegród ppoz przy obustronnym działaniu ognia.

ZUŻYCIE MATERIAŁÓW NA 1M<sup>2</sup> ŚCIAN DZIAŁOWYCH W SYSTEMIE NIDA ŚCIANA

Nazwa materiału	J.m.	Typ systemu Nida Ściana					
		SW150-300/Ogień+	SW150-300/WodaOgień+	SWSW150/Ogień+	SWSW150/WodaOgień+	SWSW150-400/Ogień+	SWSW150-400/WodaOgień+
Zużycie materiału na 1m <sup>2</sup>							
Płyta Nida Ogień Plus 12,5 mm	m <sup>2</sup>	4,0	-	4,0	-	4,0	-
Płyta Nida Woda Ogień Plus 12,5 mm	m <sup>2</sup>	-	4,0	-	4,0	-	4,0
Profil Nida C100	mb	3,6	3,6	3,6	3,6	5,4	5,4
Profil Nida U100	mb	0,35	0,35	0,35	0,35	0,35	0,35
Profil Nida U100 (specjalny)	mb	- <sup>4)</sup>	- <sup>4)</sup>	- <sup>4)</sup>	- <sup>4)</sup>	- <sup>4)</sup>	- <sup>4)</sup>
Kołek rozporowy Nida	szt.	1,6	1,6	0,8	0,8	1,2	1,2
Wkręty samowierzące 4,2x13 mm FLAT HEAD do blachy 1 mm	szt.	-	-	6,0	6,0	9,0	9,0
Blachowkręty Nida 3,5x25 mm	szt.	16,0	16,0	8,0	8,0	12,0	12,0
Blachowkręty Nida 3,5x35 mm	szt.	48,0	48,0	24,0	24,0	36,0	36,0
Taśma zbrojąca Nida	mb	2,8	2,8	2,8	2,8	2,8	2,8
Taśma izolacji akustycznej Nida	mb	0,6	0,6	0,6	0,6	0,6	0,6
Gips szpachlowy Nida Start	kg	1,2	1,2	1,2	1,2	1,2	1,2
Gips szpachlowy Nida Finish	kg	0,2	0,2	0,2	0,2	0,2	0,2
Wełna mineralna <sup>5)</sup>	m <sup>2</sup>	1,0	1,0	1,0	1,0	1,0	1,0

<sup>4)</sup> Zużycie w zależności od maksymalnej wysokości zabudowy.<sup>5)</sup> Zastosowanie wg wymagań. W przypadku zastosowania innego typu materiału izolacyjnego w zakresie grubości i/lub gęstości objętościowej niż wymieniony w specyfikacji technicznej (Nida Systemy Suchoj Zabudowy - katalog rozwiązań) wymagany kontakt z odpowiednim Doradcą Technicznym Siniat (szczegółowe mapy regionów dostępne na końcu katalogu).

Normy zużycia nie uwzględniają strat materiałowych.

Info Nida | 801 11 44 77  
Pracujemy: pn.-pt. w godz. 8:00 – 16:00

www.siniat.pl

Wyszukiwarka systemów Nida  
www.systemynida.plKalkulator systemów Nida  
www.siniat.pl/kalkulatoryPIERWSZE NA RYNKU  
SYSTEMY SUCHEJ  
ZABUDOWY  
OZNAKOWANE CEOdkryj nasz kanał  
Siniat Nida YouTube